

3.1.2.3. Психометричні характеристики завдань сертифікаційної роботи

1. Економічна криза, що охопила Наддніпрянську Україну в 1900–1903 рр., спричинила

- А** націоналізацію важкої промисловості.
Б концентрацію промислового виробництва.
В втрату економічної першості регіону в Російській імперії.
Г занепад добувної та металургійної галузей промисловості.

Ключ	Відповіді учасників (%)				Не виконали завдання (%)	Складність (P-value)	Дискримінація (D-index)	Кореляція (Rit)
	А	Б	В	Г				
Б	17,2	19,9	27,7	34,9	0,3	19,9	8,5	0,1

2. У якому році відбулася подія, що зумовила появу в польській газеті «Kurjer Stanisławowski» цитованої статті: «На згаданому вічі справедливо було порушено питання, що жінкам належить право голосу на рівні з чоловіками, які цього року його здобули... і за це право ми маємо боротися...»?

- А** 1900 р.
Б 1907 р.
В 1908 р.
Г 1911 р.

Ключ	Відповіді учасників (%)				Не виконали завдання (%)	Складність (P-value)	Дискримінація (D-index)	Кореляція (Rit)
	А	Б	В	Г				
Б	9,1	48,2	26,5	15,9	0,2	48,2	28,0	0,2

3. Які українські землі під час Першої світової війни в 1914 р. було окуповано російськими військами?

- А** Західне Поділля, Східну Волинь
Б Холмщину, Західну Волинь
В Східну Галичину, Північну Буковину
Г Закарпаття, Мармарощину

Ключ	Відповіді учасників (%)				Не виконали завдання (%)	Складність (P-value)	Дискримінація (D-index)	Кореляція (Rit)
	А	Б	В	Г				
В	21,7	14,0	59,5	4,6	0,2	59,5	18,0	0,1

4. «Самостійники» були ініціаторами

- А** виступу «полуботківців».
В гетьманського перевороту.
Б створення Української Центральної Ради.
Г скликання Всеукраїнського національного конгресу.

Ключ	Відповіді учасників (%)				Не виконали завдання (%)	Складність (P-value)	Дискримінація (D-index)	Кореляція (Rit)
	А	Б	В	Г				
А	18,2	22,0	36,6	23,0	0,3	18,2	13,3	0,2

Прочитайте фрагмент історичного документа та виконайте завдання 5–7.

«Під сильним напором польських сил, за браком амуніції та інших матеріалів Галицька армія буде змушена перейти річку Збруч та шукати опору [підтримку] на широких ланах Великої України. Із цих причин командування Галицької армії звертається з проханням до головного Отамана – призначити район виключно для Галицької армії, – де армія змогла б відпочити та впорядкуватися...»

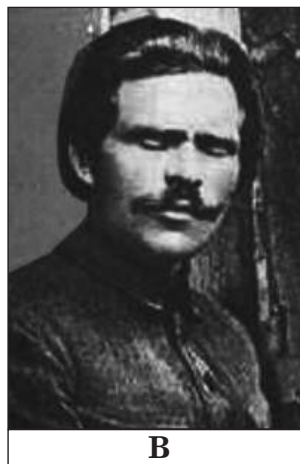
5. Згаданий у документі наступ польських військ зумовив
- А скасування Акту Злуки між УНР та ЗУНР.
 - Б успішне для Польщі завершення радянсько-польської війни.
 - В визнання делегації ЗУНР учасником Паризької мирної конференції.
 - Г реалізацію дозволу Антанти на тимчасову окупацію Східної Галичини Польщею.

Ключ	Відповіді учасників (%)				Не виконали завдання (%)	Складність (P-value)	Дискримінація (D-index)	Кореляція (Rit)
	А	Б	В	Г				
Г	18,9	25,5	9,8	45,5	0,3	45,5	25,4	0,2

6. У цитованому документі відображено ситуацію боротьби за збереження державності України в
- А 1917 р.
 - Б 1918 р.
 - В 1919 р.
 - Г 1920 р.

Ключ	Відповіді учасників (%)				Не виконали завдання (%)	Складність (P-value)	Дискримінація (D-index)	Кореляція (Rit)
	А	Б	В	Г				
В	28,1	33,3	26,8	11,6	0,3	26,8	15,2	0,2

7. До кого з діячів, зображених на фото, зверталось командування Галицької армії?



Ключ	Відповіді учасників (%)				Не виконали завдання (%)	Складність (P-value)	Дискримінація (D-index)	Кореляція (Rit)
	А	Б	В	Г				
А	41,2	16,2	14,3	27,9	0,4	41,2	21,8	0,2

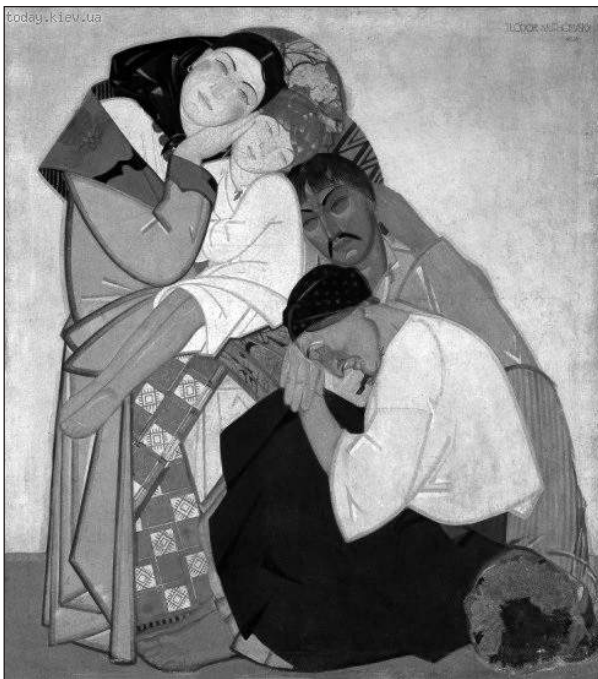
8. Якою цифрою на картосхемі позначено територію, що мала статус автономії в складі Української СРР?

- А 1
- Б 2
- В 3
- Г 4



Ключ	Відповіді учасників (%)				Не виконали завдання (%)	Складність (P-value)	Дискримінація (D-index)	Кореляція (Rit)
	А	Б	В	Г				
А	16,3	10,3	14,4	58,8	0,2	16,3	9,1	0,1

9. Розгляньте репродукцію триптиха Ф. Кричевського та виконайте завдання.



Автор художніми засобами відобразив трагізм подій

- А Першої світової війни (1914–1918 рр.).
- Б масового голоду (1921–1923 рр.).
- В акції «паціфікації» (1930 р.).
- Г насильницької колективізації (1929–1937 рр.).

Ключ	Відповіді учасників (%)				Не виконали завдання (%)	Складність (P-value)	Дискримінація (D-index)	Кореляція (Rit)
	А	Б	В	Г				
А	38,8	25,2	16,5	19,3	0,3	38,8	23,4	0,2

10. Комплекс заходів, уживаних компартійно-радянським керівництвом у 1920-х – 1930-х роках, що мали на меті розбудову й модернізацію промисловості, увійшов в історію під назвою

- А «інкорпорація».
- Б «колективізація».
- В «коренізація».
- Г «індустріалізація».

Ключ	Відповіді учасників (%)				Не виконали завдання (%)	Складність (P-value)	Дискримінація (D-index)	Кореляція (Rit)
	А	Б	В	Г				
Г	5,2	23,1	8,5	63,0	0,2	63,0	46,3	0,3

11. «Підкарпатська Русь» – офіційна назва в 1920-х – 1930-х рр. українських земель у складі
- А Польщі.
 - Б Румунії.
 - В Угорщини.
 - Г Чехословаччини.

Ключ	Відповіді учасників (%)				Не виконали завдання (%)	Складність (P-value)	Дискримінація (D-index)	Кореляція (Rit)
	А	Б	В	Г				
Г	28,5	20,6	30,6	20,0	0,2	20,0	25,7	0,3

12. Про дії якої влади йдеться в уривку з історичного джерела:
«Підготовча робота до евакуації та сама евакуація в'язниць розпочалася з 22 червня цього року. У чотирьох в'язницях утримувалося 5424 в'язні. У перший же день уторгнення німців у СРСР у в'язницях було виконано вироки щодо 108 в'язнів...»?
- А угорської
 - Б польської
 - В нацистської
 - Г радянської

Ключ	Відповіді учасників (%)				Не виконали завдання (%)	Складність (P-value)	Дискримінація (D-index)	Кореляція (Rit)
	А	Б	В	Г				
Г	5,1	9,0	31,9	53,9	0,2	53,9	36,6	0,3

13. Оточення та розгром угруповання німецьких військ, створення передумов для остаточного визволення Правобережної України стали наслідком проведення
- А битви за Дніпро.
 - Б Корсунь-Шевченківської операції.
 - В Львівсько-Сандомирської операції.
 - Г Карпатсько-Ужгородської операції.

Ключ	Відповіді учасників (%)				Не виконали завдання (%)	Складність (P-value)	Дискримінація (D-index)	Кореляція (Rit)
	А	Б	В	Г				
Б	49,9	32,3	7,2	10,3	0,2	32,3	28,5	0,2

14. Що зумовило появу плакатів-закликів, зображених на фото?



Товариші колгоспники й колгоспниці! Переселяйтеся в багату й родючу КРИМСЬКУ ОБЛАСТЬ У 1951 році проходить переселення колгоспників у колгоспи Кримської області



- А реалізація «надпрограми» М. Хрущова з розширення посівів кукурудзи
- Б господарський занепад регіону внаслідок депортацій народів Криму
- В початок постачання дніпровської води Північно-Кримським каналом
- Г повне знелюднення території півострова в результаті голоду 1946–1947 рр.

Ключ	Відповіді учасників (%)				Не виконали завдання (%)	Складність (P-value)	Дискримінація (D-index)	Кореляція (Rit)
	А	Б	В	Г				
Б	21,0	55,1	7,4	16,2	0,2	55,1	42,3	0,3

15. У 1957 р. Центральне розвідувальне управління США підготувало доповідь з характеристикою регіонів України за ступенем сприяння американським силам спеціальних операцій на випадок можливої війни з СРСР.

Якому з регіонів надано таку характеристику: «У цьому регіоні спеціальні сили можуть отримати значну підтримку місцевого населення включно з його активною участю в діях проти радянського режиму...»?

- А Центральній Україні
- Б Південній Україні
- В Західній Україні
- Г Східній Україні

Ключ	Відповіді учасників (%)				Не виконали завдання (%)	Складність (P-value)	Дискримінація (D-index)	Кореляція (Rit)
	А	Б	В	Г				
В	21,2	12,6	54,9	11,0	0,3	54,9	42,4	0,3

16. Яка група осіб, репресованих сталінським режимом, не підлягала реабілітації в роки «відлиги»?

- А** в'язні, засуджені за статтею Кримінального кодексу «шкідництво»
- Б** колишні в'язні німецьких концтаборів часів Другої світової війни
- В** в'язні, засуджені за звинуваченням в «українському буржуазному націоналізмі»
- Г** партійні функціонери – жертви політичних репресій 1937–1938 рр.

Ключ	Відповіді учасників (%)				Не виконали завдання (%)	Складність (P-value)	Дискримінація (D-index)	Кореляція (Rit)
	А	Б	В	Г				
В	16,0	22,7	41,1	20,0	0,3	41,1	17,7	0,1

17. «Космічну еру» в історії людства започатковано

- А** першим польотом людини в космос.
- Б** висадкою першої людини на Місяці за програмою «Аполлон».
- В** запуском людиною першого штучного супутника Землі.
- Г** успішним випробуванням людиною першої балістичної ракети.

Ключ	Відповіді учасників (%)				Не виконали завдання (%)	Складність (P-value)	Дискримінація (D-index)	Кореляція (Rit)
	А	Б	В	Г				
В	39,5	12,5	39,0	8,7	0,2	39,0	34,4	0,3

18. Однією з характерних рис соціально-економічного розвитку УРСР на початку 1980-х рр. було

- А** скорочення соціальних видатків.
- Б** впровадження фермерських господарств на селі.
- В** зростання дефіциту товарів широкого вжитку.
- Г** згортання ринкових механізмів управління економікою.

Ключ	Відповіді учасників (%)				Не виконали завдання (%)	Складність (P-value)	Дискримінація (D-index)	Кореляція (Rit)
	А	Б	В	Г				
В	11,3	26,9	47,9	13,6	0,3	47,9	41,0	0,3

19. Розгляньте фото палітурок видань і виконайте завдання.



Ці візуальні джерела доречно використати для створення презентації

- А «Дисидентський рух в Україні».
- Б «Українські письменники-шістдесятники».
- В «Ідеологізація культурного життя в Україні».
- Г «Засоби масової інформації Радянської України».

Ключ	Відповіді учасників (%)				Не виконали завдання (%)	Складність (P-value)	Дискримінація (D-index)	Кореляція (Rit)
	А	Б	В	Г				
А	38,0	20,1	14,6	27,1	0,3	38,0	35,8	0,3

Прочитайте уривок історичного документа та виконайте завдання 20–22.

«...Сам факт проведення з'їзду – серйозна поразка [компартиійного] апарату. Тривалий час Україна була республікою “застою” й, нарешті, вона сказала своє вагоме слово. Було враховано помилки інших республік, і ми прийшли до з'їзду без катаклізмів... З'їзд став силою, що консолідувала людей різних поколінь, політичних поглядів, багатьох організацій».

20. У якому році відбулась описана подія?

- А 1988 р.
- Б 1989 р.
- В 1990 р.
- Г 1991 р.

Ключ	Відповіді учасників (%)				Не виконали завдання (%)	Складність (P-value)	Дискримінація (D-index)	Кореляція (Rit)
	А	Б	В	Г				
Б	13,0	37,2	23,6	25,9	0,2	37,2	15,2	0,1

21. Що стало результатом описаної події?

- А відновлення діяльності Української Гельсінської групи
- Б відкриття клубу творчої молоді «Супутник»
- В створення Народного руху України за перебудову
- Г легалізація Української робітничо-селянської спілки

Ключ	Відповіді учасників (%)				Не виконали завдання (%)	Складність (P-value)	Дискримінація (D-index)	Кореляція (Rit)
	А	Б	В	Г				
В	15,6	6,4	65,8	12,0	0,3	65,8	22,5	0,1

22. Подія, описана в джерелі,

- А засвідчила факт розпаду Радянського Союзу.
- Б сприяла початку люстрації корумпованої влади.
- В започаткувала процес розроблення нової Конституції.
- Г була складовою процесу формування багатопартійності.

Ключ	Відповіді учасників (%)				Не виконали завдання (%)	Складність (P-value)	Дискримінація (D-index)	Кореляція (Rit)
	А	Б	В	Г				
Г	45,4	9,4	19,0	25,9	0,3	25,9	28,8	0,3

23. Зображення українських поетів у стрит-арт інтерпретації на будівлях Києва з'явилися з метою



- А вшанування незламності, мужності та героїзму захисників Донецького аеропорту.
- Б підтримання сили духу протестувальників на барикадах часів Революції Гідності.
- В пробудження в суспільстві почуття патріотизму в умовах російської агресії.
- Г опротестування впровадження офіційної двомовності в деяких областях країни.

Ключ	Відповіді учасників (%)				Не виконали завдання (%)	Складність (P-value)	Дискримінація (D-index)	Кореляція (Rit)
	А	Б	В	Г				
Б	13,6	53,7	28,9	3,4	0,4	53,7	29,7	0,2

24. З'ясуйте, до якої події причетний кожен з указаних діячів.

- | | | | |
|---|----------------|---|--|
| 1 | М. Міхновський | А | ініціювання створення Товариства українських поступовців |
| 2 | Є. Чикаленко | | |
| 3 | В. Винниченко | Б | створення програми Української революційної партії |
| 4 | І. Шраг | В | заснування української парламентської громади в І Державній Думі Росії |
| | | Г | утворення Директорії Української Народної Республіки |
| | | Д | формування легіону Українських січових стрільців |

Ключ	Розподіл учасників (%) за кількістю набраних балів					Складність (P-value)	Дискримінація (D-index)	Кореляція (Rit)
	0	1	2	3	4			
БАГВ	28,0	33,8	22,2	7,8	8,3	33,6	32,0	0,4

25. Доберіть визначення до кожного з понять.

- | | | | |
|---|---------------|---|--|
| 1 | «мобілізація» | А | вивезення населення, а також матеріальних цінностей з місцевості, що перебуває під загрозою нападу або загарбання ворогом, стихійного лиха |
| 2 | «депортація» | | |
| 3 | «евакуація» | Б | призов військовозобов'язаних на службу в діючу армію у зв'язку із запровадженням воєнного стану |
| 4 | «еміграція» | В | вимушене або добровільне переселення частини населення з батьківщини до іншої країни на певний час або на постійне проживання |
| | | Г | примусове безоплатне або оплачуване відчуження майна органами державної влади |
| | | Д | примусове, насильницьке переселення людей за межі місць їхнього постійного проживання |

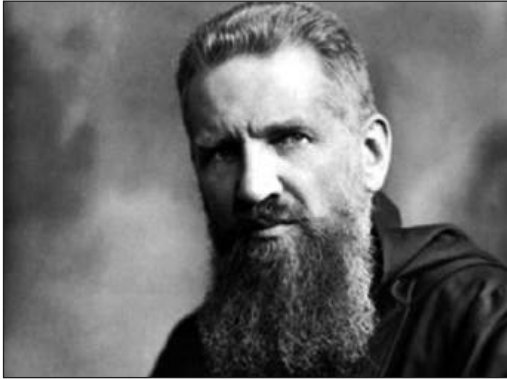
Ключ	Розподіл учасників (%) за кількістю набраних балів					Складність (P-value)	Дискримінація (D-index)	Кореляція (Rit)
	0	1	2	3	4			
БДАВ	7,4	8,1	12,9	9,0	62,6	77,8	49,1	0,4

26. Увідповідніть подію з роком, коли вона відбулася.

- | | | | |
|---|---|---|---------|
| 1 | проведення операції «Вісла» | А | 1944 р. |
| 2 | уключення Закарпаття до складу УРСР | Б | 1945 р. |
| 3 | депортація кримських татар та інших народів Криму | В | 1946 р. |
| | | Г | 1947 р. |
| 4 | ліквідація Української греко-католицької церкви | Д | 1948 р. |

Ключ	Розподіл учасників (%) за кількістю набраних балів					Складність (P-value)	Дискримінація (D-index)	Кореляція (Rit)
	0	1	2	3	4			
ГБАВ	37,4	31,9	17,0	5,2	8,5	28,9	35,0	0,5

27. Установіть послідовність фактів біографії діяча, зображеного на фото.



- А Пише листи керівникам Третього рейху із засудженням винищення євреїв й окупаційної політики на Сході.
- Б У зв'язку з проведенням акції «пацифікації» протестує проти розправи польських військ над українським населенням Галичини.
- В Виступає з рішучим протестом проти антицерковної політики радянської влади на Західній Україні.
- Г Обраний членом Національної Ради Західноукраїнської Народної Республіки.

Ключ	Розподіл учасників (%) за кількістю набраних балів				Складність (P-value)	Дискримінація (D-index)	Кореляція (Rit)
	0	1	2	3			
ГБВА	48,1	36,7	6,1	9,1	25,4	23,1	0,3

28. Установіть послідовність подій, зафіксованих на фото.



А



Б



В



Алкоголь і соціалізм не сумісні!

Г

Ключ	Розподіл учасників (%) за кількістю набраних балів				Складність (P-value)	Дискримінація (D-index)	Кореляція (Rit)
	0	1	2	3			
ГБАВ	19,0	33,6	7,8	39,5	56,0	48,0	0,4

29. Що було характерним для процесу колективізації в УСРР?

- 1 масовий добровільний вступ селян до колгоспів
- 2 проведення кампанії з розкуркулювання заможного селянства
- 3 ліквідація системи державної хлібозаготівлі
- 4 розширення мережі машинно-тракторних станцій
- 5 державне стимулювання приватних присадибних господарств
- 6 запровадження внутрішніх паспортів для населення міст і новобудов
- 7 майнове розшарування колгоспного селянства

Ключ	Розподіл учасників (%) за кількістю набраних балів				Складність (P-value)	Дискримінація (D-index)	Кореляція (Rit)
	0	1	2	3			
246	16,2	42,5	33,1	8,2	44,5	28,5	0,4

30. Які судження щодо зображеного плаката є правильними?

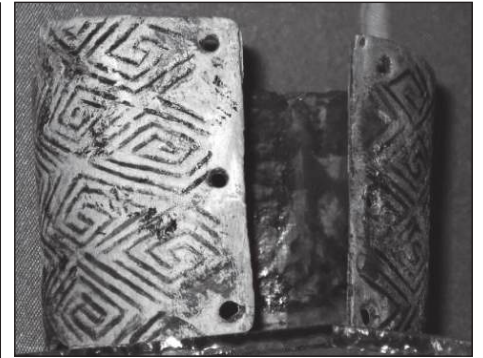
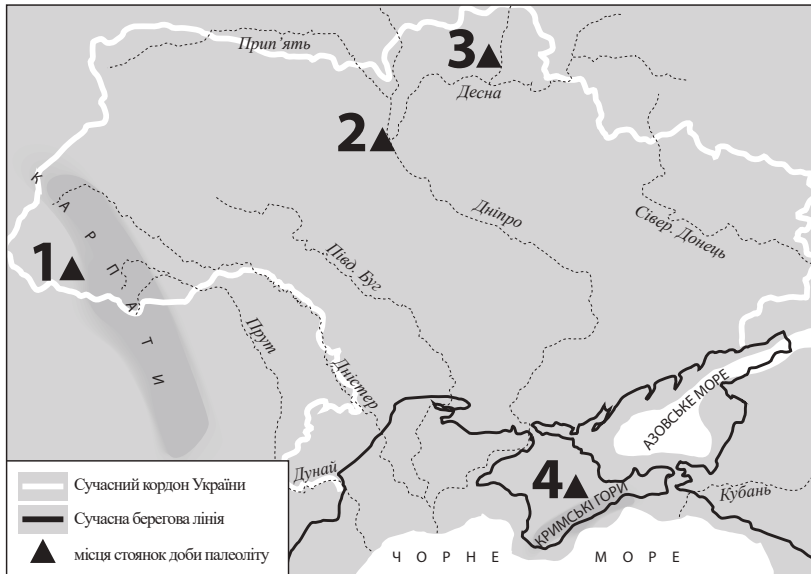
- 1 Плакат має сатиричний характер.
- 2 Плакат акцентує увагу на вадах системи оплати праці та заохочення працівників культури.
- 3 Плакат пропагує здобутки та переваги радянського способу життя.
- 4 Плакат створено в роки «перебудови».
- 5 На плакаті художніми засобами відображено дефіцит товарів широкого вжитку.
- 6 Плакат присвячено здобуткам у мистецькому житті.
- 7 Плакат стимулює почуття патріотизму, гордості за країну.

*«Талон на мило», «Талон на м'ясо»,
«Талон на чай», «Талон на цукор»
«...І навіть у царині балету ми
попереді планети всієї»*



Ключ	Розподіл учасників (%) за кількістю набраних балів				Складність (P-value)	Дискримінація (D-index)	Кореляція (Rit)
	0	1	2	3			
145	7,2	31,8	44,1	16,9	56,9	30,8	0,4

31. На картосхемі позначено місця стоянок первісних людей доби палеоліту.



Якою цифрою на картосхемі позначено стоянку, де археологи знайшли пам'ятку, зображену на фото?

- А 1
- Б 2
- В 3
- Г 4

Ключ	Відповіді учасників (%)				Не виконали завдання (%)	Складність (P-value)	Дискримінація (D-index)	Кореляція (Rit)
	А	Б	В	Г				
В	19,4	26,0	26,2	22,8	5,6	26,2	25,1	0,3

32. Походи на Константинополь у 907 р. та 911 р. здійснив київський князь

- А Олег.
- Б Ігор.
- В Святослав.
- Г Ярослав Мудрий.

Ключ	Відповіді учасників (%)				Не виконали завдання (%)	Складність (P-value)	Дискримінація (D-index)	Кореляція (Rit)
	А	Б	В	Г				
А	36,8	27,1	17,0	13,4	5,6	36,8	55,9	0,4

33. Яке удільне князівство у XII–XIII ст. політично цілком залежало від Києва?

- А Галицьке
- Б Новгород-Сіверське
- В Чернігівське
- Г Переяславське

Ключ	Відповіді учасників (%)				Не виконали завдання (%)	Складність (P-value)	Дискримінація (D-index)	Кореляція (Rit)
	А	Б	В	Г				
Г	27,5	17,8	22,1	26,8	5,6	26,8	25,0	0,2

34. Хто переміг у битві, описаній в уривку з історичного джерела: «*Мстислав Мстиславович... повелів Данилові попередити перейти з полками річку Калку й іншим полкам [п'яти] за ним, а сам після нього перейшов... Мстислав же [Романович] і другий Мстислав [Святославович] сиділи в стані, не знаючи [цього], тому що Мстислав [Мстиславович] їм обом [нічого] не сказав – через заздрість, бо велика незгода була між ними...»?*

- А** хозари
- Б** половці
- В** монголи
- Г** печеніги

Ключ	Відповіді учасників (%)				Не виконали завдання (%)	Складність (P-value)	Дискримінація (D-index)	Кореляція (Rit)
	А	Б	В	Г				
В	7,4	32,4	37,5	17,1	5,7	37,5	23,2	0,2

35. Галицьку митрополію православної церкви утворено за ініціативи галицько-волинського князя

- А** Юрія I Львовича.
- Б** Лева Даниловича.
- В** Данила Романовича.
- Г** Романа Мстиславовича.

Ключ	Відповіді учасників (%)				Не виконали завдання (%)	Складність (P-value)	Дискримінація (D-index)	Кореляція (Rit)
	А	Б	В	Г				
А	17,1	16,4	36,9	23,9	5,7	17,1	17,6	0,3

36. Подія, описана в уривку з історичного джерела «*Магнати та шляхта змусили юну королеву в державних інтересах Польщі відмовитися від нареченого з австрійського дому й вийти заміж за литовського князя Ягайла...»*, свідчить про реалізацію однієї з умов

- А** Кревської унії.
- Б** Люблінської унії.
- В** Берестейської унії.
- Г** Городельської унії.

Ключ	Відповіді учасників (%)				Не виконали завдання (%)	Складність (P-value)	Дискримінація (D-index)	Кореляція (Rit)
	А	Б	В	Г				
А	31,2	40,2	17,7	5,1	5,8	31,2	51,0	0,5

37. Хто із зображених осіб сприяв становленню книгодрукування на українських землях у XVI ст.?



А



Б



В



Г

Ключ	Відповіді учасників (%)				Не виконали завдання (%)	Складність (P-value)	Дискримінація (D-index)	Кореляція (Rit)
	А	Б	В	Г				
Б	30,9	33,6	17,6	12,1	5,8	33,6	43,5	0,4

38. Що стало наслідком події, описаної в уривку з історичного джерела: «Року 1620 місяця березня 22 дня прибув з Москви до Києва святійший патріарх Феофан...»?

- А поділ Київської митрополії на дві частини з центрами в Києві та Москві
- Б висвячення митрополитом Київським Йова Борецького
- В прийняття «Статей заспокоєння руського народу»
- Г затвердження статуту Львівського Успенського братства

Ключ	Відповіді учасників (%)				Не виконали завдання (%)	Складність (P-value)	Дискримінація (D-index)	Кореляція (Rit)
	А	Б	В	Г				
Б	40,3	29,4	12,9	11,6	5,8	29,4	32,2	0,3

39. Поняття «старшина» доречно використовувати стосовно

- А членів магістрату міста.
- Б верхівки козацтва.
- В православної шляхти.
- Г греко-католицького духовенства.

Ключ	Відповіді учасників (%)				Не виконали завдання (%)	Складність (P-value)	Дискримінація (D-index)	Кореляція (Rit)
	А	Б	В	Г				
Б	9,0	70,1	9,6	5,7	5,6	70,1	53,3	0,4

40. Яким роком датовано лист, уривок з якого наведено:

«Вельможний і милостивий молдавський господарю... Ті добрі відносини, що між нами були, і тепер трохи зіпсовано, треба ще більше зміцнити... Що наш син загинув..., то цього не можна повернути... Як і раніше, віритимемо один одному... Богдан Хмельницький, гетьман Війська Запорозького...»?

А 1648 р.

Б 1650 р.

В 1651 р.

Г 1653 р.

Ключ	Відповіді учасників (%)				Не виконали завдання (%)	Складність (P-value)	Дискримінація (D-index)	Кореляція (Rit)
	А	Б	В	Г				
Г	24,0	16,6	31,1	22,6	5,8	22,6	26,1	0,3

41. Угоду, уривок з якої наведено *«...гетьман Військ Руських до кінця свого життя буде Гетьманом Військ Руських і першим сенатором у Київському, Брацлавському та Чернігівському воєводствах. А після його смерті має бути вільний вибір гетьмана, тобто стани Київського, Брацлавського, Чернігівського воєводств оберуть чотирьох кандидатів, одному з-поміж яких його королівська милість надасть гетьманство...»*, було схвалено на козацькій раді за гетьманування

А І. Виговського.

Б Ю. Хмельницького.

В П. Тетері.

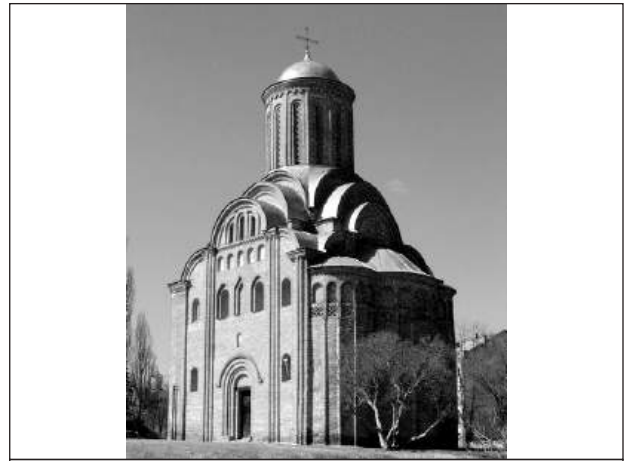
Г П. Дорошенка.

Ключ	Відповіді учасників (%)				Не виконали завдання (%)	Складність (P-value)	Дискримінація (D-index)	Кореляція (Rit)
	А	Б	В	Г				
А	25,1	30,9	9,2	28,9	5,8	25,1	31,7	0,3

42. Укажіть фото, на якому зображено Георгіївську церкву Видубицького монастиря (м. Київ).



А



Б



В



Г

Ключ	Відповіді учасників (%)				Не виконали завдання (%)	Складність (P-value)	Дискримінація (D-index)	Кореляція (Rit)
	А	Б	В	Г				
	14,2	15,2	51,8	13,0	5,8	100,0	0,0	0,0

43. На який регіон України в 1783 р. було поширено кріпосне право?

- А Лівобережжя
- Б Галичину
- В Поділля
- Г Волинь

Ключ	Відповіді учасників (%)				Не виконали завдання (%)	Складність (P-value)	Дискримінація (D-index)	Кореляція (Rit)
	А	Б	В	Г				
А	48,4	21,4	13,8	10,7	5,8	48,4	44,3	0,3

Прочитайте фрагмент історичного документа та виконайте завдання 44–46.

«Кошового вибирають безпосередньо із самих козаків. У мирний час турецький уряд видає жалування на курінь по 200 левів... а коли бувають у поході, тоді на кожну людину видають жалування по 6 левів на місяць.

Січ і курені є в управлінні кошового та курінних отаманів, і турецький уряд не втручається не тільки до запорожців, а й до поселень, що їм належать, у яких живуть із сім'ями запорожці... Але якщо трапиться кому відлучитися в міста та села турецькі на заробітки, то нерідко тії козаки зазнають від турків утисків...»

44. Про яку Січ ідеться в уривку документа?

- А** Підпільненську
- Б** Чортомлицьку
- В** Задунайську
- Г** Хортицьку

Ключ	Відповіді учасників (%)				Не виконали завдання (%)	Складність (P-value)	Дискримінація (D-index)	Кореляція (Rit)
	А	Б	В	Г				
В	11,5	17,5	35,3	30,0	5,8	35,3	33,9	0,3

45. Що спричинило створення Січі, про яку йдеться в уривку документа?

- А** ліквідація Кримського ханства
- Б** придушення гайдамацького руху
- В** остаточна ліквідація Запорозької Січі
- Г** скасування козацького устрою на Правобережжі

Ключ	Відповіді учасників (%)				Не виконали завдання (%)	Складність (P-value)	Дискримінація (D-index)	Кореляція (Rit)
	А	Б	В	Г				
В	19,5	18,0	37,8	18,9	5,8	37,8	31,1	0,3

46. Одним з кошових отаманів Січі, згаданій в уривку документа, був

- А** І. Сірко.
- Б** Й. Гладкий.
- В** К. Гордієнко.
- Г** П. Калнишевський.

Ключ	Відповіді учасників (%)				Не виконали завдання (%)	Складність (P-value)	Дискримінація (D-index)	Кореляція (Rit)
	А	Б	В	Г				
Б	48,2	12,0	14,4	19,7	5,8	12,0	11,4	0,2

- 47.** Східна Галичина, Північна Буковина, Закарпаття на початку XIX ст. були в складі
- А** Російської імперії.
 - Б** Німецької імперії.
 - В** Османської імперії.
 - Г** Австрійської імперії.

Ключ	Відповіді учасників (%)				Не виконали завдання (%)	Складність (P-value)	Дискримінація (D-index)	Кореляція (Rit)
	А	Б	В	Г				
Г	22,7	5,1	15,5	51,0	5,7	51,0	70,2	0,5

- 48.** Василь Каразін та Михайло Максимович були причетні до
- А** проведення Собору руських учених у Львові.
 - Б** становлення українського професійного театру в Галичині.
 - В** започаткування українськомовної преси в Наддніпрянській Україні.
 - Г** відкриття університетів на українських землях у складі Російської імперії.

Ключ	Відповіді учасників (%)				Не виконали завдання (%)	Складність (P-value)	Дискримінація (D-index)	Кореляція (Rit)
	А	Б	В	Г				
Г	14,2	18,7	24,6	36,7	5,8	36,7	44,8	0,4

- 49.** Скасування кріпосного права на українських землях у складі Російської імперії сприяло
- А** появи селянських хуторів і відрубів.
 - Б** ліквідації поміщицького землеволодіння.
 - В** утвердженню натурального господарства на селі.
 - Г** поглибленню соціального розшарування селянства.

Ключ	Відповіді учасників (%)				Не виконали завдання (%)	Складність (P-value)	Дискримінація (D-index)	Кореляція (Rit)
	А	Б	В	Г				
Г	21,0	40,3	15,5	17,3	5,9	17,3	10,7	0,1

- 50.** Представників громадського руху в Наддніпрянській Україні називали
- А** радикалами.
 - Б** народовцями.
 - В** українофілами.
 - Г** москвофілами.

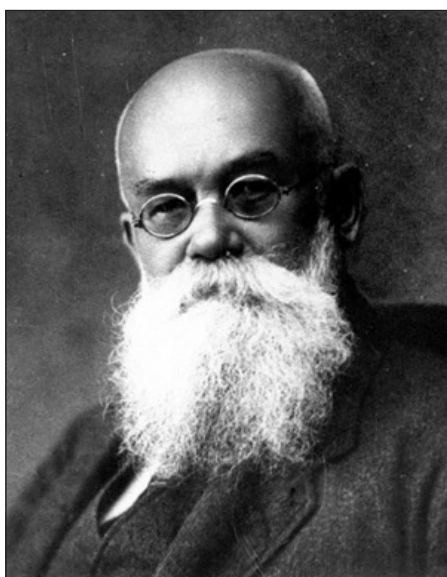
Ключ	Відповіді учасників (%)				Не виконали завдання (%)	Складність (P-value)	Дискримінація (D-index)	Кореляція (Rit)
	А	Б	В	Г				
В	27,1	39,0	18,9	9,1	5,8	18,9	8,5	0,1

51. Подолати лихварство в Східній Галичині та Буковині в другій половині XIX ст. вдалося завдяки

- А** відмові від політики «нової ери».
- Б** розгортанню кредитної кооперації.
- В** еміграції селян у США та Канаду.
- Г** монополізації промисловості.

Ключ	Відповіді учасників (%)				Не виконали завдання (%)	Складність (P-value)	Дискримінація (D-index)	Кореляція (Rit)
	А	Б	В	Г				
Б	17,5	21,5	18,8	36,3	5,9	21,5	22,1	0,3

52. На фото зображено діяча, який наприкінці XIX ст. очолив



- А** Наукове товариство ім. Т. Шевченка.
- Б** спортивно-пожежне товариство «Січ».
- В** першу українську страхову компанію «Дністер».
- Г** товариство «Сокіл-Батько».

Ключ	Відповіді учасників (%)				Не виконали завдання (%)	Складність (P-value)	Дискримінація (D-index)	Кореляція (Rit)
	А	Б	В	Г				
А	64,7	6,3	10,7	12,4	5,9	64,7	57,5	0,4

53. У 1875 році було відкрито університет

- А** в Одесі.
- Б** у Києві.
- В** у Харкові.
- Г** у Чернівцях.

Ключ	Відповіді учасників (%)				Не виконали завдання (%)	Складність (P-value)	Дискримінація (D-index)	Кореляція (Rit)
	А	Б	В	Г				
Г	15,9	22,4	36,1	19,6	6,0	19,6	34,4	0,4

54. З'ясуйте, який уривок з історичного джерела відображає суть кожного з понять.

- | | |
|---|--|
| <p>1 «полюддя»</p> <p>2 «язичництво»</p> <p>3 «шлюбна дипломатія»</p> <p>4 «племінний союз»</p> | <p>А «Поляни, що жили осібно, ...були роду слов'янського і називалися полянами, а деревляни теж [пішли] від слов'ян і називалися деревлянами. Радимичі ж і в'ятичі [походять] од ляхів...»</p> <p>Б «У ці ж часи видав Ярослав сестру свою [Добронігу-Марію] за Казимира [князя лядського]. І дав Казимир за неї людей вісімсот, яких полонив був Болеслав...»</p> <p>В «...І поставив він кумири на пагорбі, поза двором теремним: Перуна дерев'яного... і Хорса, і Дажбога, і Стрибога, і Сімаргла, і Макош. І приносили їм люди жертви. Називали їх богами...»</p> <p>Г «...Якщо хто візьме чужого коня, чи зброю, чи одяг, а знайдеться у своєму миру [общині], то взяти хазяїнові своє, а три гривні – за образу...»</p> <p>Д «І приспіла осінь, і став він замишляти [похід] на деревлян, прагнувши добути більшу данину...»</p> |
|---|--|

Ключ	Розподіл учасників (%) за кількістю набраних балів					Складність (P-value)	Дискримінація (D-index)	Кореляція (Rit)
	0	1	2	3	4			
ДВБА	19,1	15,7	18,1	23,4	23,7	54,2	69,9	0,7

55. Поєднайте ім'я історичної особи з посадою, яку вона обіймала.

- | | |
|---|--|
| <p>1 І. Мазепа</p> <p>2 С. Палій</p> <p>3 К. Гордієнко</p> <p>4 Ф. Прокопович</p> | <p>А гетьман Війська Запорозького</p> <p>Б полковник Фастівського козацького полку</p> <p>В президент Малоросійської колегії</p> <p>Г ректор Києво-Могилянської академії</p> <p>Д кошовий отаман Війська Запорозького Низового</p> |
|---|--|

Ключ	Розподіл учасників (%) за кількістю набраних балів					Складність (P-value)	Дискримінація (D-index)	Кореляція (Rit)
	0	1	2	3	4			
АБДГ	17,6	31,2	30,0	10,9	10,3	41,3	43,0	0,6

56. Доберіть характеристику до кожного з видань.

- | | | | |
|---|-----------------|---|--|
| 1 | «Енеїда» | А | перший український суспільно-політичний і літературно-мистецький журнал, що видавала українська громада в 1861–1862 рр. у Петербурзі |
| 2 | «Історія русів» | Б | український громадсько-політичний і науково-літературний збірник, що видавав у Женеві Михайло Драгоманов у період 1878–1879 рр. та в 1882 р. |
| 3 | «Основа» | В | одна з визначних пам'яток української історичної та суспільно-політичної думки другої половини XVIII – початку XIX ст., у якій обстоювано ідею автономного державного розвитку України |
| 4 | «Громада» | Г | перший твір у новій українській літературі, надрукований у Санкт-Петербурзі 1798 р. |
| | | Д | щомісячний історико-етнографічний та літературний часопис, що видавали в Києві російською й українською мовами протягом 1882–1906 рр. |

Ключ	Розподіл учасників (%) за кількістю набраних балів					Складність (P-value)	Дискримінація (D-index)	Кореляція (Rit)
	0	1	2	3	4			
ГВАБ	22,5	31,3	23,8	12,4	10,0	39,0	48,1	0,6

57. Установіть послідовність військово-політичних заходів Данила Романовича, описаних в уривках з історичних джерел.

- А** *«Данило тим часом поїхав на [Ростислава Мстиславича], і схопив його, і зоставив у нім [Києві, тисяцького] Дмитра. І оддав він Київ у руки Дмитрові, [щоб] удержати [гóрод] проти інопле́нних народів, безбожних татар...»*
- Б** *«...Данило сказав: “Не гожим є держати отчину нашу крижевникам-тампліерам [рицарям-хрестоносцям]”. І пішли вони на них з великою силою, узяти город [Дорогичин] місяця березня, і старійшину [магістра] їхнього Брауна схопили, і воїнів захопили, і вернулися обидва у Володимир...»*
- В** *«Тим часом [хан] Могучий прислав до Данила й Василька посла свого зі словами: “Дай Галич!”. І [Данило] був у печалі великій, тому що не укріпив він був землі своєї городáми. І, порадившись з братом своїм, поїхав він до Батия, кажучи: “Не дам півотчини своєї, а їду до Батия сам...”»*
- Г** *«У той же час прислав Папа послів достойних, що принесли Данилові вінець, і скіпетр, і корону, які означають королівський сан, кажучи: “Сину! Прийми од нас вінець королівства... Ти матимеш поміч од Папи”...»*

Ключ	Розподіл учасників (%) за кількістю набраних балів				Складність (P-value)	Дискримінація (D-index)	Кореляція (Rit)
	0	1	2	3			
БАВГ	47,5	34,3	7,7	10,6	27,1	21,7	0,3

58. Установіть послідовність подій на українських землях наприкінці XVII – у першій половині XVIII ст.
- А** об'єднання під владою гетьмана І. Мазепи Лівобережної та Правобережної України
- Б** ухвалення польським сеймом рішення про ліквідацію козацьких полків на Правобережній Україні
- В** укладення таємного договору між шведським королем Карлом XII і гетьманом І. Мазепою
- Г** зруйнування за наказом московського царя Петра І гетьманської столиці Батурина

Ключ	Розподіл учасників (%) за кількістю набраних балів				Складність (P-value)	Дискримінація (D-index)	Кореляція (Rit)
	0	1	2	3			
БАВГ	49,5	33,6	5,3	11,6	26,3	22,4	0,2

59. Які союзи слов'янських племен проживали на території сучасної України?

- 1 радимичі
- 2 сіверяни
- 3 в'ятичі
- 4 поляни
- 5 кривичі
- 6 дреговичі
- 7 деревляни

Ключ	Розподіл учасників (%) за кількістю набраних балів				Складність (P-value)	Дискримінація (D-index)	Кореляція (Rit)
	0	1	2	3			
247	10,5	14,6	33,1	41,8	68,7	48,7	0,5

60. Проаналізуйте зображену картосхему.



Картосхема дає змогу

- 1 визначити шлях наступу козацького війська в 1648 р.
- 2 відслідкувати напрямок походу козаків у 1651 р.
- 3 окреслити територію Української козацької держави за Зборівським миром.
- 4 простежити напрямки молдавського походу Б. Хмельницького в 1650 р.
- 5 показати місце битви, у якій козацьке військо зазнало поразки.
- 6 зазначити місце укладення договору, за яким територію Гетьманщини було обмежено Київським воєводством.
- 7 укажати місце підписання перемир'я між Московською державою та Річчю Посполитою в 1656 р.

Ключ	Розподіл учасників (%) за кількістю набраних балів				Складність (P-value)	Дискримінація (D-index)	Кореляція (Rit)
	0	1	2	3			
256	14,3	44,1	34,5	7,1	44,8	30,1	0,5