

### 3.1.2.3. Психометричні характеристики завдань сертифікаційної роботи

1. Що стало поштовхом до появи документа, уривок з якого наведено:  
*«Бюро української парламентської групи надіслало телеграму: “Рідна українська просвіта найміцніша підвалина української автономії. Нехай же ширяться по всій Україні просвітні товариства, стаючи джерелом освіти й свідомості для рідного народу. Вітаємо київську “Просвіту”, вітаємо нове культурне життя України”...»?*  
**А** революційні події в Росії (1905–1907 рр.)  
**Б** упровадження загального виборчого права для чоловіків в Австро-Угорщині (1907 р.)  
**В** реалізація реформи П. Столипіна (1906–1911 рр.)  
**Г** судовий процес у «справі Бейліса» (1913 р.)

Ключ	Відповіді учасників (%)				Не виконали завдання (%)	Складність (P-value)	Дискримінація (D-index)	Кореляція (Rit)
	А	Б	В	Г				
А	41,6	11,5	41,3	5,3	0,3	41,6	52,0	0,4

2. Потребу здобуття політичної незалежності України вперше обґрунтував  
**А** Андрей Шептицький у посланні «Як будувати рідну хату?».  
**Б** Микола Міхновський у творі «Самостійна Україна».  
**В** Дмитро Яворницький у праці «Вольності запорозьких козаків».  
**Г** Юліан Бачинський у брошурі «Україна Irredenta».

Ключ	Відповіді учасників (%)				Не виконали завдання (%)	Складність (P-value)	Дискримінація (D-index)	Кореляція (Rit)
	А	Б	В	Г				
Г	7,9	61,4	11,8	18,7	0,2	18,7	25,9	0,3

3. Створення легіону Українських січових стрільців  
**А** спричинено формуванням «Вільного козацтва».  
**Б** було складовою процесу «українізації» частин російської армії.  
**В** відбулося за ініціативи Головної української ради.  
**Г** зумовлено проголошенням Західноукраїнської Народної Республіки.

Ключ	Відповіді учасників (%)				Не виконали завдання (%)	Складність (P-value)	Дискримінація (D-index)	Кореляція (Rit)
	А	Б	В	Г				
В	29,9	12,4	34,8	22,6	0,2	34,8	54,6	0,5

4. Найбільшу підтримку населення Наддніпрянської України в 1917 р. мала
- А Українська партія соціалістів-федералістів.
  - Б Українська партія соціалістів-революціонерів.
  - В Українська соціал-демократична робітничка партія.
  - Г Українська демократично-хліборобська партія.

Ключ	Відповіді учасників (%)				Не виконали завдання (%)	Складність (P-value)	Дискримінація (D-index)	Кореляція (Rit)
	А	Б	В	Г				
Б	7,4	20,2	57,5	14,7	0,2	20,2	-9,6	-0,1

5. Карта-карикатура, зображена на фото, ілюструє події
- А 1914 р.
  - Б 1917 р.
  - В 1919 р.
  - Г 1921 р.

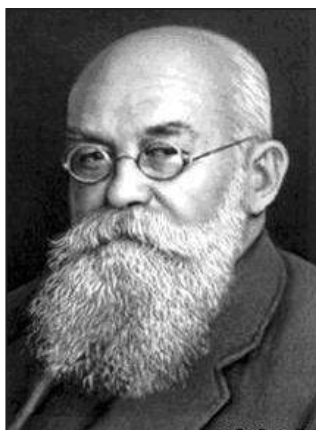


Ключ	Відповіді учасників (%)				Не виконали завдання (%)	Складність (P-value)	Дискримінація (D-index)	Кореляція (Rit)
	А	Б	В	Г				
В	32,4	28,9	25,3	13,1	0,3	25,3	20,2	0,2

**Прочитайте фрагмент історичного документа та виконайте завдання 6–8.**

*«Перехід Галицької Армії на сторону Денікіна поставив нашу Армію в надзвичайно тяжке стратегічне й матеріальне положення, бо, одночасно з передачею ворогові значної кількості військового майна, для його наступу була відкрита головна комунікаційна лінія... У зв'язку з цим Уряд... заявляє, що він тимчасово переходить на інші способи боротьби за нашу державність... Уряд буде керувати справами України та захищати її перед іншими державами так, як цього вимагатимуть інтереси нашої республіки...»*

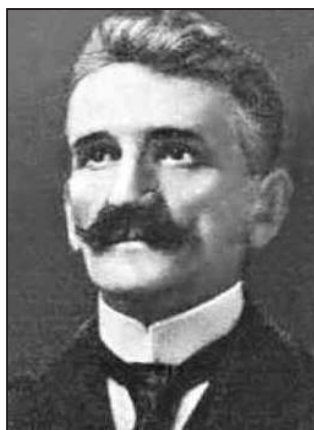
6. Хто з діячів, зображених на фото, очолював Українську державу за обставин, наведених в уривку документа?



**А**



**Б**



**В**



**Г**

Ключ	Відповіді учасників (%)				Не виконали завдання (%)	Складність (P-value)	Дискримінація (D-index)	Кореляція (Rit)
	А	Б	В	Г				
Г	22,5	23,7	16,8	36,6	0,4	36,6	25,5	0,2

7. У результаті *«надзвичайно тяжкого стратегічного й матеріального положення» «Армія»* була змушена здійснити

- А** Перший «Зимовий похід».  
**Б** «Чортківську офензиву».  
**В** «Брусиловський прорив».  
**Г** «Листопадовий зрив».

Ключ	Відповіді учасників (%)				Не виконали завдання (%)	Складність (P-value)	Дискримінація (D-index)	Кореляція (Rit)
	А	Б	В	Г				
А	46,8	17,0	25,7	10,3	0,3	46,8	21,9	0,2

8. Зазначені в уривку документа обставини спонукали «Уряд» до

- А** підписання Брестського миру.  
**Б** укладення Варшавської угоди.  
**В** визнання умов Ризького договору.  
**Г** підтвердження умов прелімінарного миру з радянською Росією.

Ключ	Відповіді учасників (%)				Не виконали завдання (%)	Складність (P-value)	Дискримінація (D-index)	Кореляція (Rit)
	А	Б	В	Г				
Б	27,1	36,2	15,2	21,2	0,3	36,2	21,5	0,2

9. Розгляньте агітаційний плакат часів утвердження тоталітарного режиму в Україні (1929–1939 рр.) і виконайте завдання.



Напис на плакаті:  
«Правильною організацією праці звільнимо колгоспників для роботи в соціалістичній промисловості.  
Дамо мільйони робочих рук на фронт індустріалізації».

Плакат дає змогу визначити

- А причини індустріалізації.
- Б характер індустріалізації.
- В джерела індустріалізації.
- Г етапи індустріалізації.

Ключ	Відповіді учасників (%)				Не виконали завдання (%)	Складність (P-value)	Дискримінація (D-index)	Кореляція (Rit)
	А	Б	В	Г				
В	13,2	33,8	24,9	28,0	0,2	24,9	35,5	0,4

10. Пам'ятка, зображена на фото, є частиною міської архітектури

- А Харкова.
- Б Одеси.
- В Києва.
- Г Львова.



Ключ	Відповіді учасників (%)				Не виконали завдання (%)	Складність (P-value)	Дискримінація (D-index)	Кореляція (Rit)
	А	Б	В	Г				
В	20,7	19,9	52,5	6,7	0,2	52,5	51,3	0,4



- 11.** Саморозпуск уряду ЗУНР в 1923 р. став наслідком визнання країнами Антанти входження до складу Польщі
- А** Закарпаття.
  - Б** Східної Галичини.
  - В** Північної Буковини.
  - Г** Південної Бессарабії.

Ключ	Відповіді учасників (%)				Не виконали завдання (%)	Складність (P-value)	Дискримінація (D-index)	Кореляція (Rit)
	А	Б	В	Г				
Б	20,8	49,2	18,8	11,0	0,2	49,2	44,8	0,4

- 12.** Реалізація Радянським Союзом умов «пакта Молотова–Ріббентропа» розпочалася
- А** 1 вересня 1939 р.
  - Б** 17 вересня 1939 р.
  - В** 28 червня 1940 р.
  - Г** 22 червня 1941 р.

Ключ	Відповіді учасників (%)				Не виконали завдання (%)	Складність (P-value)	Дискримінація (D-index)	Кореляція (Rit)
	А	Б	В	Г				
Б	25,9	48,2	14,3	11,4	0,2	48,2	32,7	0,3

- 13.** Збройно-політична формація, створена Т. Боровцем (Бульбою), що діяла на Волині з червня 1941 р. до лютого 1944 р., називалася
- А** «Українська головна визвольна рада».
  - Б** «Сірожупанна дивізія».
  - В** «Вільне козацтво».
  - Г** «Поліська Січ».

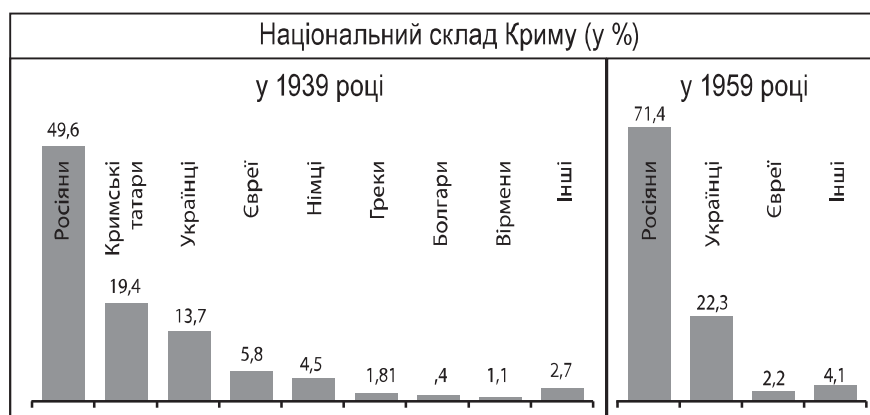
Ключ	Відповіді учасників (%)				Не виконали завдання (%)	Складність (P-value)	Дискримінація (D-index)	Кореляція (Rit)
	А	Б	В	Г				
Г	26,6	12,5	27,3	33,3	0,2	33,3	37,6	0,3

- 14.** Уривок з історичного джерела *«Улітку 1946 р. потік сільського населення з центральних і південних областей у західні області України не зменшився. У червні органами транспортної міліції УРСР було знято тільки з товарних поїздів 62 400 осіб, а за дві останні декади липня – 97 633 особи...»* доречно використовувати, характеризуючи
- А** масштаби повоєнного голоду.
  - Б** проведення операції «Вісла».
  - В** придушення збройного опору УПА.
  - Г** розгортання «радянізації» на Західній Україні.

Ключ	Відповіді учасників (%)				Не виконали завдання (%)	Складність (P-value)	Дискримінація (D-index)	Кореляція (Rit)
	А	Б	В	Г				
А	41,0	27,9	10,8	20,1	0,2	41,0	41,6	0,3

15. Відображені на діаграмах зміни національного складу населення Криму стали наслідком

- А депортації.
- Б десталінізації.
- В розкуркулення.
- Г трудової еміграції.



Ключ	Відповіді учасників (%)				Не виконали завдання (%)	Складність (P-value)	Дискримінація (D-index)	Кореляція (Rit)
	А	Б	В	Г				
А	60,6	15,4	9,7	14,2	0,2	60,6	60,1	0,4

16. У добу «відлиги» в суспільному лексиконі вперше з'являється поняття

- А «розвинений соціалізм».
- Б «партійна номенклатура».
- В «політична реабілітація».
- Г «безрідний космополітизм».

Ключ	Відповіді учасників (%)				Не виконали завдання (%)	Складність (P-value)	Дискримінація (D-index)	Кореляція (Rit)
	А	Б	В	Г				
В	26,8	19,0	44,2	9,7	0,2	44,2	38,8	0,3

17. Яку особливість економічного розвитку УРСР в 1970-ті – на початку 1980-х рр. підтверджено даними, наведеними в уривку документа:

*«У республіці, на яку припадало 2,6 % території СРСР, було побудовано майже 40 % атомних енергоблоків, продукувалося близько 40 % усієї радянської сталі, 34 % вугілля, 51 % чавуну.*

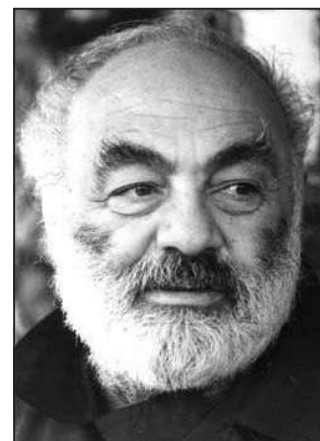
*...частка промисловості, що працювала на споживчий ринок, становила 29 %, тоді як у розвинених країнах цей показник сягав 50–60 % і більше»?*

- А деформованість структури економіки
- Б посилення економічної самостійності
- В зростання конкурентоспроможності продукції
- Г зниження матеріало- та енергомісткості виробництва

Ключ	Відповіді учасників (%)				Не виконали завдання (%)	Складність (P-value)	Дискримінація (D-index)	Кореляція (Rit)
	А	Б	В	Г				
А	35,7	25,8	21,7	16,7	0,2	35,7	47,2	0,4

18. У царині якого мистецтва творили діячі, зображені на фото?

- А кіно
- Б театру
- В музики
- Г архітектури



Ключ	Відповіді учасників (%)				Не виконали завдання (%)	Складність (P-value)	Дискримінація (D-index)	Кореляція (Rit)
	А	Б	В	Г				
А	73,1	12,6	3,6	10,6	0,2	73,1	53,3	0,4

19. Уривок з історичного джерела *«Соціалістичне самоврядування реалізується в умовах широкої гласності шляхом участі всього колективу та його громадських організацій у виробленні найважливіших рішень і контролі за їх виконанням, виборності керівників та єдиноначальності в управлінні підприємством...»* доречно використовувати, характеризуючи суспільне життя України доби

- А «відлиги».
- Б «застою».
- В «перебудови».
- Г «незалежності».

Ключ	Відповіді учасників (%)				Не виконали завдання (%)	Складність (P-value)	Дискримінація (D-index)	Кореляція (Rit)
	А	Б	В	Г				
В	14,0	10,3	60,7	14,7	0,3	60,7	39,1	0,3

**Прочитайте фрагмент історичного документа та виконайте завдання 20–22.**

*«Російська Федерація, Сполучене Королівство Великої Британії та Північної Ірландії і Сполучені Штати Америки підтверджують Україні їх зобов'язання згідно з принципами Заключного акта Наради з безпеки та співробітництва в Європі (НБСЕ) поважати незалежність і суверенітет та існуючі кордони України..., [а також] підтверджують зобов'язання утримуватися від загрози силою чи її використання проти територіальної цілісності чи політичної незалежності України, що ніяка їхня зброя ніколи не буде використовуватися проти України, крім цілей самооборони або будь-яким іншим чином згідно зі Статутом Організації Об'єднаних Націй...»*

**20. Що зумовило підписання цитованого документа?**

- А** вступ України до Ради Європи
- Б** відмова України від ядерної зброї
- В** входження України до Світової організації торгівлі
- Г** проведення Всеукраїнського референдуму на підтвердження Акта проголошення незалежності України

Ключ	Відповіді учасників (%)				Не виконали завдання (%)	Складність (P-value)	Дискримінація (D-index)	Кореляція (Rit)
	А	Б	В	Г				
Б	20,7	45,4	5,1	28,7	0,2	45,4	37,6	0,3

**21. Хто з Президентів України поставив підпис під документом, уривок із якого наведено?**

- А** Л. Кравчук
- Б** Л. Кучма
- В** В. Ющенко
- Г** В. Янукович

Ключ	Відповіді учасників (%)				Не виконали завдання (%)	Складність (P-value)	Дискримінація (D-index)	Кореляція (Rit)
	А	Б	В	Г				
Б	45,6	35,9	8,8	9,5	0,2	35,9	10,6	0,1

**22. У якому році одна з країн-підписантів порушила умови, зазначені в цитованому документі?**

- А** 1996 р.
- Б** 1998 р.
- В** 2003 р.
- Г** 2014 р.

Ключ	Відповіді учасників (%)				Не виконали завдання (%)	Складність (P-value)	Дискримінація (D-index)	Кореляція (Rit)
	А	Б	В	Г				
Г	7,8	10,1	8,8	73,1	0,2	73,1	46,9	0,3



23. На карикатурі відображено запити сучасного українського суспільства щодо

- А розв'язання проблем забруднення навколишнього середовища.
- Б подолання кризи фінансової та банківської систем.
- В проведення масштабного очищення органів державної влади.
- Г упровадження новітніх біотехнологій у виробництво.



Ключ	Відповіді учасників (%)				Не виконали завдання (%)	Складність (P-value)	Дискримінація (D-index)	Кореляція (Rit)
	А	Б	В	Г				
В	4,3	15,5	71,5	8,5	0,2	71,5	41,0	0,3

24. Установіть відповідність між подією та роком, коли вона відбулася.

- |   |   |   |         |
|---|---|---|---------|
| 1 | проголошення курсу на індустріалізацію                  | А | 1921 р. |
| 2 | входження УСРР до складу СРСР                           | Б | 1922 р. |
| 3 | утворення Української автокефальної православної церкви | В | 1923 р. |
|   |   | Г | 1925 р. |
| 4 | початок політики «коренізації» в УСРР                   | Д | 1928 р. |

Ключ	Розподіл учасників (%) за кількістю набраних балів					Складність (P-value)	Дискримінація (D-index)	Кореляція (Rit)
	0	1	2	3	4			
ГБАВ	35,5	31,8	16,8	6,2	9,7	30,7	40,9	0,5

**25. З'ясуйте, кому з діячів належать наведені факти біографії.**

- |          |                     |          |   |
|----------|---------------------|----------|---|
| <b>1</b> | <b>Г. Верьовка</b>  | <b>А</b> | актор, режисер, новатор українського театру, керівник мистецького об'єднання «Березіль»                                     |
| <b>2</b> | <b>Л. Курбас</b>    | <b>Б</b> | поет, перекладач, голова Співки письменників України, директор Інституту мистецтвознавства, фольклору та етнографії АН УРСР |
| <b>3</b> | <b>П. Вірський</b>  | <b>В</b> | танцівник, хореограф, балетмейстер, організатор і художній керівник Ансамблю танцю УРСР                                     |
| <b>4</b> | <b>М. Рильський</b> | <b>Г</b> | митець-монументаліст, графік, фундатор новаторської художньої школи в українському мистецтві 1920-х рр.                     |
|          |                     | <b>Д</b> | композитор, диригент, педагог, організатор і художній керівник Українського державного народного хору                       |

Ключ	Розподіл учасників (%) за кількістю набраних балів					Складність (P-value)	Дискримінація (D-index)	Кореляція (Rit)
	0	1	2	3	4			
ДАВБ	12,4	24,0	32,3	17,9	13,4	49,0	43,9	0,5

**26. Установіть відповідність між подією та її наслідком.**

- |          |   |          |  |
|----------|---|----------|--|
| <b>1</b> | запровадження національної валюти – гривні                      | <b>А</b> | обрання Президентом України В. Ющенка                          |
| <b>2</b> | «Помаранчева революція»   | <b>Б</b> | створення передумов до виходу держави з економічної кризи      |
| <b>3</b> | проведення першого Всеукраїнського референдуму                  | <b>В</b> | виникнення парламентської опозиції                             |
| <b>4</b> | проведення перших альтернативних виборів до Верховної Ради УРСР | <b>Г</b> | припинення існування Союзу Радянських Соціалістичних Республік |
|          |   | <b>Д</b> | створення Автономної Республіки Крим                           |

Ключ	Розподіл учасників (%) за кількістю набраних балів					Складність (P-value)	Дискримінація (D-index)	Кореляція (Rit)
	0	1	2	3	4			
БАГВ	11,6	17,5	28,6	12,6	29,6	57,8	55,7	0,5

27. Установіть послідовність суспільно-політичних подій, описаних в уривках з історичних джерел.

- А** «...У сій хвилі представники українського народу в Галичині всіх політичних напрямів, яких об'єднує один національний ідеал, зібралися в Головну Українську Раду...»
- Б** «Цього дня Українська Національна Рада перейняла на себе владу в столичнім місті Львові й на цілій території Української Держави...»
- В** «Київ залишений був напризволяще... більшовицькі війська, тоді ще більше схожі на банди, незабаром змусили кошмаром своєї “діяльності” забути кошмар і жах дев'ятиденного бомбардування...»
- Г** «На цій історичній площі столичного міста Києва стоїмо... ми, український народ західноукраїнських земель..., будучи однією кров'ю... з усім народом Української Народної Республіки, хочемо й бажаємо відновити національну державну єдність нашого народу...»

Ключ	Розподіл учасників (%) за кількістю набраних балів				Складність (P-value)	Дискримінація (D-index)	Кореляція (Rit)
	0	1	2	3			
АВБГ	41,0	42,6	7,8	8,6	28,0	24,9	0,3

28. Установіть послідовність виходу друком газет часів Другої світової війни, фрагменти перших шпальт яких зображено на фото.





Ключ	Розподіл учасників (%) за кількістю набраних балів				Складність (P-value)	Дискримінація (D-index)	Кореляція (Rit)
	0	1	2	3			
ВАНГ	25,5	48,7	6,7	19,2	39,8	37,6	0,4

29. Хто з указаних діячів був причетний до створення Західно-української Народної Республіки (ЗУНР)?

- 1 М. Міхновський
- 2 А. Волошин
- 3 Х. Раковський
- 4 Д. Вітовський
- 5 Є. Петрушевич
- 6 В. Липківський
- 7 К. Левицький

Ключ	Розподіл учасників (%) за кількістю набраних балів				Складність (P-value)	Дискримінація (D-index)	Кореляція (Rit)
	0	1	2	3			
457	4,4	37,4	52,1	6,2	53,3	16,7	0,3



**30.** Укажіть прояви політико-ідеологічної кризи радянського ладу в середині 1960-х – на початку 1980-х рр.

- 1** поява концепції «розвиненого соціалізму»
- 2** стрімка русифікація середньої та вищої освіти
- 3** проведення політики десталінізації
- 4** посилення репресій проти інакомислячих
- 5** формування багатопартійності
- 6** започаткування масового страйкового руху
- 7** придушення повстань політв'язнів ГУЛАГу

Ключ	Розподіл учасників (%) за кількістю набраних балів				Складність (P-value)	Дискримінація (D-index)	Кореляція (Rit)
	0	1	2	3			
124	10,8	44,5	36,3	8,5	47,5	24,1	0,4

**31.** Витвір ювелірного мистецтва, зображений на фото, створено на замовлення

- А** грецького аристократа.
- Б** кіммерійського вождя.
- В** слов'янського князя.
- Г** скіфського царя.



Ключ	Відповіді учасників (%)				Не виконали завдання (%)	Складність (P-value)	Дискримінація (D-index)	Кореляція (Rit)
	А	Б	В	Г				
Г	13,9	7,9	12,3	64,0	1,8	64,0	54,8	0,4



32. На картосхемі жирною лінією позначено кордони Київської держави за часів князювання

- А Аскольда.
- Б Олега.
- В Володимира Великого.
- Г Ярослава Мудрого.



Ключ	Відповіді учасників (%)				Не виконали завдання (%)	Складність (P-value)	Дискримінація (D-index)	Кореляція (Rit)
	А	Б	В	Г				
Б	15,9	43,8	23,0	15,5	1,9	43,8	56,1	0,4

33. У якому році відбулася подія, описана в уривку з історичного джерела:

*«Володимир Мономах сів у Києві. Зустріли ж його митрополит Никифор з єпископами й усіма киянами з честю великою., сів він на столі отця свого й предків своїх, і всі люди раді були, а заколот улігся...»?*

- А 1054 р.
- Б 1097 р.
- В 1113 р.
- Г 1199 р.

Ключ	Відповіді учасників (%)				Не виконали завдання (%)	Складність (P-value)	Дискримінація (D-index)	Кореляція (Rit)
	А	Б	В	Г				
В	22,0	24,9	43,4	7,8	1,9	43,4	43,0	0,3

34. На картосхемі відображено основні напрямки завойовницьких походів

- А хозарів.
- Б половців.
- В печенігів.
- Г монголів.



Ключ	Відповіді учасників (%)				Не виконали завдання (%)	Складність (P-value)	Дискримінація (D-index)	Кореляція (Rit)
	А	Б	В	Г				
Г	6,5	23,5	20,0	48,2	1,9	48,2	40,7	0,3

35. Що було спільного в правлінні князів Галицько-Волинської держави Романа Мстиславовича та Данила Романовича?

- А приборкання боярської опозиції
- Б розбудова Галицької митрополії
- В боротьба з Тевтонським орденом
- Г створення антимонгольської коаліції

Ключ	Відповіді учасників (%)				Не виконали завдання (%)	Складність (P-value)	Дискримінація (D-index)	Кореляція (Rit)
	А	Б	В	Г				
А	25,8	34,1	18,8	19,3	2,0	25,8	34,1	0,3

36. Загальна назва міського уряду, що набула поширення на початку XIV ст. в українських містах, де функціонувало міське самоврядування, – це

- А «цех».
- Б «віче».
- В «вотчина».
- Г «магістрат».

Ключ	Відповіді учасників (%)				Не виконали завдання (%)	Складність (P-value)	Дискримінація (D-index)	Кореляція (Rit)
	А	Б	В	Г				
Г	9,8	34,9	18,0	35,3	1,9	35,3	41,7	0,4

37. Яка з ікон, зображених на фото, належить пензлю О. Горошковича?



Ключ	Відповіді учасників (%)				Не виконали завдання (%)	Складність (P-value)	Дискримінація (D-index)	Кореляція (Rit)
	А	Б	В	Г				
Б	14,9	34,3	25,3	23,5	2,0	34,3	31,2	0,3

38. Яка подія відбулася в 1556 р.?

- А початок доби «героїчних морських походів» козаків
- Б заснування першої відомої Січі на острові Мала Хортиця
- В похід козаків під проводом П. Сагайдачного на Московське царство
- Г укладення козацького реєстру польським королем Стефаном Баторієм

Ключ	Відповіді учасників (%)				Не виконали завдання (%)	Складність (P-value)	Дискримінація (D-index)	Кореляція (Rit)
	А	Б	В	Г				
Б	11,2	56,0	20,0	10,8	2,0	56,0	45,6	0,3

Прочитайте фрагмент історичного документа та виконайте завдання 39–41.

«1. Усім уніатам і неуніатам надається право вільного відправлення свого богослужіння... ремонтувати свої церкви й будувати нові...

2. ...церква Св. Софії київська з підданими, що живуть навколо неї, повинна залишатися за неуніатами й митрополитом, що має посвяту від патріарха константинопольського; він, митрополит, за давніми правами й звичаями, повинен обиратися з-поміж руської шляхти духовними й світськими обивателями Корони [Польської] і Великого князівства Литовського релігії грецької, що не перебувають в унії й мають привілеї з боку короля...

3. Те ж саме треба розуміти й щодо Львівського, Луцького, Перемишльського й Мстиславського владик й архімандритів Печерського й Унівського...»

39. Документ, уривок із якого наведено, увійшов в історію під назвою

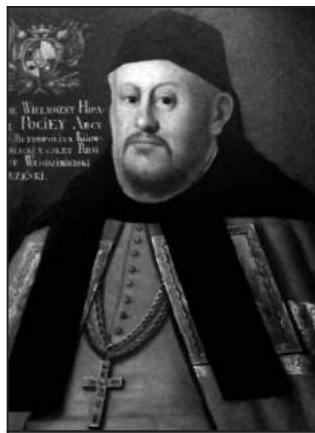
- А «Ординація Війська Запорозького, що перебуває на службі Речі Посполитої».
- Б Куруківська угода.
- В «Пункти для заспокоєння руського народу».
- Г Люблінська унія.

Ключ	Відповіді учасників (%)				Не виконали завдання (%)	Складність (P-value)	Дискримінація (D-index)	Кореляція (Rit)
	А	Б	В	Г				
В	12,6	14,4	28,5	42,7	1,9	28,5	36,9	0,4

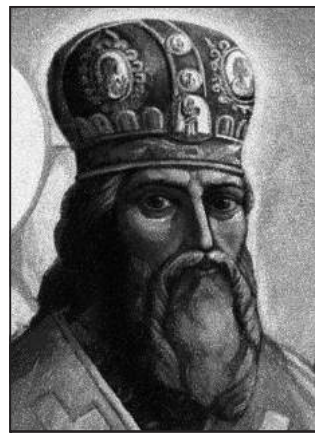
40. Укажіть портрет діяча, який унаслідок виконання умов цитованого документа, очолив православну церкву.



А



Б



В



Г

Ключ	Відповіді учасників (%)				Не виконали завдання (%)	Складність (P-value)	Дискримінація (D-index)	Кореляція (Rit)
	А	Б	В	Г				
А	54,2	11,4	24,6	7,9	1,9	54,2	45,3	0,3

41. З якою метою ухвалено цитований документ?

- А розширити повноваження греко-католицької церкви
- Б зняти гостроту міжконфесійного протистояння в суспільстві
- В розділити на українських землях світську та духовну владу
- Г скасувати рішення Берестейського церковного собору

Ключ	Відповіді учасників (%)				Не виконали завдання (%)	Складність (P-value)	Дискримінація (D-index)	Кореляція (Rit)
	А	Б	В	Г				
Б	35,0	35,6	16,7	10,8	1,9	35,6	49,2	0,4

42. Про яку причину Національно-визвольної війни українського народу середини XVII ст. йдеться в уривку з історичного джерела:

*«Тутешні селяни заслуговують на співчуття. Вони мусять працювати власноручно й зі своїми кіньми три дні на тиждень на користь свого пана, а також сплачувати йому певну кількість ...хліба, багато півнів, курей, гусей і курчат перед Великоднем, Трійцею та Різдвом...»?*

- А воєнно-стратегічну
- Б культурно-ідеологічну
- В національно-релігійну
- Г соціально-економічну

Ключ	Відповіді учасників (%)				Не виконали завдання (%)	Складність (P-value)	Дискримінація (D-index)	Кореляція (Rit)
	А	Б	В	Г				
Г	6,3	10,5	17,4	63,8	1,9	63,8	55,1	0,4

43. Укладення Віленського перемир'я спонукало гетьмана Б. Хмельницького до
- А здійснення Молдавських походів козацького війська.
  - Б пошуку нових союзників у війні з Річчю Посполитою.
  - В підписання «Березневих статей» з Московською державою.
  - Г об'єднання Слобідської України й Гетьманщини в єдину державу.

Ключ	Відповіді учасників (%)				Не виконали завдання (%)	Складність (P-value)	Дискримінація (D-index)	Кореляція (Rit)
	А	Б	В	Г				
Б	10,5	43,1	22,9	21,4	2,0	43,1	44,7	0,4

44. Якою цифрою на картосхемі позначено території, що ввійшли до складу Російської імперії в результаті російсько-турецької війни 1787–1791 рр.?

- А 1
- Б 2
- В 3
- Г 4



Ключ	Відповіді учасників (%)				Не виконали завдання (%)	Складність (P-value)	Дискримінація (D-index)	Кореляція (Rit)
	А	Б	В	Г				
Б	16,9	15,3	19,4	46,5	2,0	15,3	2,8	0,1

45. Перехід від мануфактури з її ручною працею та ремісничою технікою до великого машинного фабрично-заводського виробництва, що зумовив формування нових соціальних верств – підприємців і найманих робітників, – це ознаки
- А промислового перевороту.
  - Б концентрації виробництва.
  - В технічної реконструкції.
  - Г форсованої індустріалізації.

Ключ	Відповіді учасників (%)				Не виконали завдання (%)	Складність (P-value)	Дискримінація (D-index)	Кореляція (Rit)
	А	Б	В	Г				
А	64,1	6,7	14,3	12,9	2,0	64,1	51,5	0,4



**46.** У доповідній записці царського жандарма «У Києві та в Малоросії слов'янофільство перетворюється в українофільство... Причетні до справи... художник..., колишній вчитель... із захопленням говорили про колишню Малоросію...» ідеться про учасників

- А** «Руської трійці».
- Б** Братства тарасівців.
- В** «Південного товариства».
- Г** Кирило-Мефодіївського братства.

Ключ	Відповіді учасників (%)				Не виконали завдання (%)	Складність (P-value)	Дискримінація (D-index)	Кореляція (Rit)
	А	Б	В	Г				
Г	22,3	18,2	12,1	45,5	2,0	45,5	33,2	0,3

**47.** У результаті скасування панщини на західноукраїнських землях селяни були змушені

- А** виходити з общин.
- Б** користуватися сервітутами за плату.
- В** переселятися на хутори.
- Г** утворювати кооперативні товариства.

Ключ	Відповіді учасників (%)				Не виконали завдання (%)	Складність (P-value)	Дискримінація (D-index)	Кореляція (Rit)
	А	Б	В	Г				
Б	17,8	28,5	28,2	23,6	1,9	28,5	33,3	0,3

**48.** Буковина в складі Австрійської (Австро-Угорської) імперії стала тереном протистояння між українським національним рухом і

- А** румунським.
- Б** угорським.
- В** російським.
- Г** польським.

Ключ	Відповіді учасників (%)				Не виконали завдання (%)	Складність (P-value)	Дискримінація (D-index)	Кореляція (Rit)
	А	Б	В	Г				
А	23,4	27,5	16,0	31,2	1,9	23,4	26,7	0,3

**49.** Об'єднання українських наукових, літературних й освітніх сил, визначення поля їхньої діяльності в результаті пожвавлення культурно-освітнього руху під час подій «Весни народів» мало бути здійснено

- А** «Руською трійцею».
- Б** «Собором руських учених».
- В** Науковим товариством ім. Т. Шевченка.
- Г** «Південно-Західним відділом Російського географічного товариства».

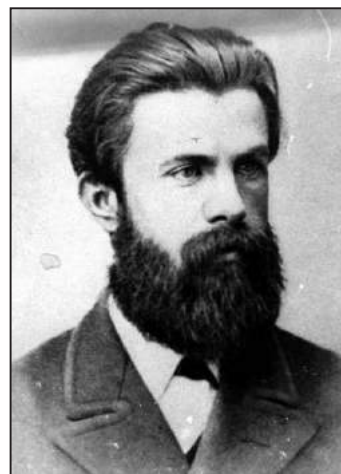
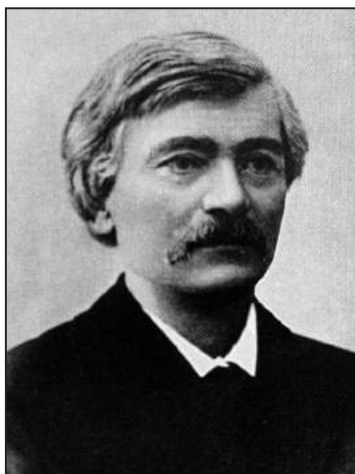
Ключ	Відповіді учасників (%)				Не виконали завдання (%)	Складність (P-value)	Дискримінація (D-index)	Кореляція (Rit)
	А	Б	В	Г				
Б	27,0	17,3	43,2	10,5	2,0	17,3	14,1	0,2

**50.** Що стало причиною скасування царською владою в пореформений період тимчасовозобов'язального стану селян Правобережної України?

- А** початок Кримської війни
- Б** розгортання «Київської козаччини»
- В** активізація діяльності підприємців-меценатів
- Г** вибух польського національно-визвольного повстання

Ключ	Відповіді учасників (%)				Не виконали завдання (%)	Складність (P-value)	Дискримінація (D-index)	Кореляція (Rit)
	А	Б	В	Г				
Г	22,6	20,7	16,5	38,2	2,0	38,2	31,1	0,2

**51.** Що об'єднує діячів, зображених на фото?



- А** участь у громадівському русі
- Б** започаткування кооперативного руху
- В** створення першого осередку товариства «Просвіта»
- Г** організація першої української політичної партії

Ключ	Відповіді учасників (%)				Не виконали завдання (%)	Складність (P-value)	Дискримінація (D-index)	Кореляція (Rit)
	А	Б	В	Г				
А	22,9	9,1	45,7	20,2	2,0	22,9	33,9	0,4

**52.** Українську соціал-демократичну партію створено у Львові

- А** 1868 р.
- Б** 1873 р.
- В** 1890 р.
- Г** 1899 р.

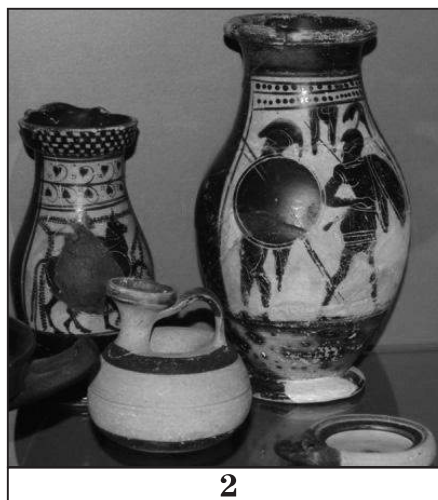
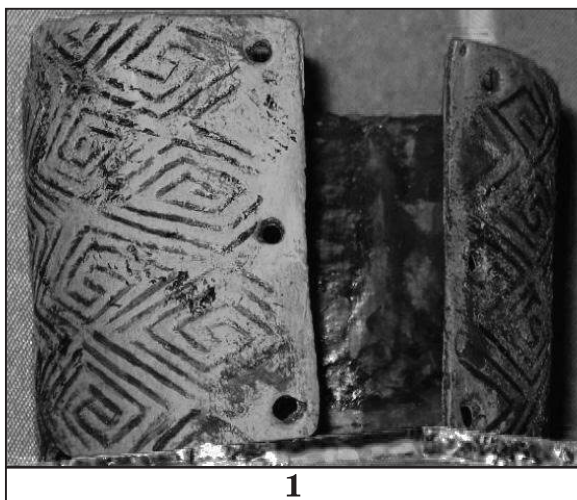
Ключ	Відповіді учасників (%)				Не виконали завдання (%)	Складність (P-value)	Дискримінація (D-index)	Кореляція (Rit)
	А	Б	В	Г				
Г	17,9	31,2	23,4	25,5	2,0	25,5	47,2	0,5

53. Що було характерним для розвитку української культури в другій половині XIX – на початку XX ст.?

- А зародження українського аматорського театру
- Б відродження популярності полемічної літератури
- В українізація початкової освіти в Наддніпрянській Україні
- Г становлення українського музичного класичного мистецтва

Ключ	Відповіді учасників (%)				Не виконали завдання (%)	Складність (P-value)	Дискримінація (D-index)	Кореляція (Rit)
	А	Б	В	Г				
Г	37,2	16,5	30,4	13,7	2,3	13,7	2,2	0,1

54. З'ясуйте, складовою якої експозиції історичного музею є пам'ятки, зображені на кожному з фото.



- А «Дивосвіт Трипілля»
- Б «Античні міста-держави Північного Причорномор'я»
- В «Кочовики раннього залізного віку»
- Г «Язичництво давніх слов'ян»
- Д «Духовний світ людей доби палеоліту»

Ключ	Розподіл учасників (%) за кількістю набраних балів					Складність (P-value)	Дискримінація (D-index)	Кореляція (Rit)
	0	1	2	3	4			
ДБАГ	16,6	23,0	22,6	28,6	9,2	47,7	49,1	0,5

**55.** Установіть відповідність між подією та її наслідком.

- |   |  |
|---|--|
| <b>1</b> укладення Гадяцького договору                | <b>А</b> створення найманого кінного війська «компанійців»               |
| <b>2</b> Чигиринські походи турецько-татарської армії | <b>Б</b> агресія Московського царства проти Гетьманщини                  |
| <b>3</b> проведення Чорної ради поблизу Ніжина        | <b>В</b> здійснення гетьманом І. Самойловичем «Великого згону»           |
| <b>4</b> обрання гетьманом Д. Многогрішного           | <b>Г</b> повстання під проводом полковника С. Палія                      |
|   | <b>Д</b> розпад Гетьманщини на дві частини – Правобережну та Лівобережну |

Ключ	Розподіл учасників (%) за кількістю набраних балів					Складність (P-value)	Дискримінація (D-index)	Кореляція (Rit)
	0	1	2	3	4			
БВДА	32,3	34,5	20,6	6,2	6,3	29,9	31,8	0,5

**56.** Установіть відповідність між діячем і сферою його діяльності.

- |                            |                   |
|----------------------------|-------------------|
| <b>1</b> І. Мечников       | <b>А</b> історія  |
| <b>2</b> С. Васильківський | <b>Б</b> музика   |
| <b>3</b> Д. Яворницький    | <b>В</b> живопис  |
| <b>4</b> М. Кропивницький  | <b>Г</b> театр    |
|                            | <b>Д</b> медицина |

Ключ	Розподіл учасників (%) за кількістю набраних балів					Складність (P-value)	Дискримінація (D-index)	Кореляція (Rit)
	0	1	2	3	4			
ДВАГ	20,2	27,7	22,8	15,4	13,9	43,8	51,6	0,6

**57.** Установіть послідовність подій періоду перебування українських земель у складі Великого князівства Литовського.

- |   |
|---|
| <b>А</b> перемога литовсько-руського війська над монголами в битві на Синіх Водах |
| <b>Б</b> утвердження литовської династії Гедиміновичів у Волинському князівстві   |
| <b>В</b> перемога литовського війська над московським у битві під Оршею           |
| <b>Г</b> остаточна ліквідація Київського удільного князівства                     |

Ключ	Розподіл учасників (%) за кількістю набраних балів				Складність (P-value)	Дискримінація (D-index)	Кореляція (Rit)
	0	1	2	3			
БАГВ	45,5	42,4	4,5	7,6	24,8	23,6	0,3

58. Установіть послідовність подій, описаних в уривках з літопису Г. Граб'янки.

- А** «...вдруге перебрав собі гетьманську булаву, зібрав козаків реєстрових та запорозьких і чимдуж поспішив під Хотин на підмогу Владиславу..., став обіч королевича в осаді...»
- Б** «...Петро Конашевич-Сагайдачний... ходив з військом запорозьким по воді на Кафу, повоював її добре, силу бранців християнських з неволі звільнив і з добичею великою з Чорного моря повернувся...»
- В** «...козаки зібралися, настановили гетьманом Павлюка й вирушили на Кумейки супроти ляхів, але під Кумейками коронний гетьман Конєцпольський, до підступу вдавшись, здолав козаків...»
- Г** «...король Баторій, настановив козакам гетьмана, прислав корогву, бунчук та булаву, печатку гербову... віддав для пристанища місто Терехтемирів з монастирем, аби вони в ньому зимували, а за службу поклав їм по червінцеві та по кожуху...»

Ключ	Розподіл учасників (%) за кількістю набраних балів				Складність (P-value)	Дискримінація (D-index)	Кореляція (Rit)
	0	1	2	3			
ГБАВ	53,9	33,0	3,9	9,2	22,8	25,3	0,4

59. Поміж яких релігій (за літописною легендою) вибирав великий князь київський Володимир Святославич, здійснюючи в 988 р. релігійну реформу?

- 1 християнства
- 2 індуїзму
- 3 буддизму
- 4 ісламу
- 5 даосизму
- 6 іудаїзму
- 7 конфуціанства

Ключ	Розподіл учасників (%) за кількістю набраних балів				Складність (P-value)	Дискримінація (D-index)	Кореляція (Rit)
	0	1	2	3			
146	4,1	25,5	53,6	16,8	61,0	24,1	0,3



**60.** Які уривки з праці Н. Яковенко «Нарис історії середньовічної та ранньомодерної України» стосуються К. Розумовського?

- 1** «27 червня 1672 р. гетьманом став генеральний писар, один з донощиків на Многогрішного..., син священика з Правобережної України...»
- 2** «...був заочно “обраний” на гетьманство, а імператриця з цієї нагоди присвоїла йому чин генерал-фельдмаршала й вручила в придворній церкві в Петербурзі гетьманські клейноди...»
- 3** «...вирішує перенести свою резиденцію до старої, мазепинської, столиці – Батурина...»
- 4** «...залишивши близько 3 тис. людей для оборони Батурина, виїхав із рештою козаків назустріч Карлові XII...»
- 5** «Реформування судочинства... було спрямоване на реанімацію того укладу, у якому жилося до козацької революції...»
- 6** «...було проведене так зване Генеральне слідство про маєтності, тобто ревізія поземельного фонду Гетьманської України...»
- 7** «...життя гетьмана-емігранта підпорядковувалося єдиній меті – переконати володарів європейських держав у потребі коаліції проти Росії...»

Ключ	Розподіл учасників (%) за кількістю набраних балів				Складність (P-value)	Дискримінація (D-index)	Кореляція (Rit)
	0	1	2	3			
235	8,6	37,2	43,3	10,8	52,1	32,5	0,5